

超星大学 AI 能力中心

智启无限可能，创领多元未来，赋能教育变革与突破！

探索AI智能体

创建我的智能体



160+

AI 智能体



120+

AI 工具



80+

AI 学习资源

AI能力中心 功能架构

用户终端

移动端
萤火虫 APP

PC 端

大屏端

智能体屏

更多

应用场景

助教

智慧课程

萤火虫 APP

启明星专业建设

智播课堂

超级黑板

...

助学

人工智能通识课

AI 学伴

AI 实践

助研

问道科学导航

AI 研究员

AI 学术追踪

AI 阅读

学者对话

助管

AI 服务门户

AI 智搜

AI 智填

AI 智问

AI 智能助手

AI 辅导员

AI 招生

AI 就业

AI 馆员

AI 迎新

...

AI 能力中心

AI 智能体平台

Prompt 工程

多 Agents

知识管理

权限设置

任务流

敏感词过滤

MCP

运行监控

AI 知识库平台

单位 AI 知识库

知识管理权限/知识服务权限

知识采集

松果标注与治理

上传

网页

版面标注

OCR识别

API

网盘

服务检测

错别字校对

公共 AI 知识库

学科 AI 知识库

专业群 AI 知识库

领域 AI 知识库

课程 AI 知识库

AI 工具市场

AI 工具管理

分类管理

上下架管理

排序管理

AI 出题

AIGC 检测

AI 课件

公式识别

AI 教案

AI 阅读

AI 翻译

...

AI 中台

数据安全与隐私保护

来源合规性

脱敏处理

输入保护

泄露防护

语音识别
语音合成

检索配置
检索匹配
决策分发
规则引擎

自然语言处理

意图识别
情感分析

语义理解
逻辑推理

决策判断
行为预测

获取&挖掘

数据挖掘
爬虫&搜索

知识

知识图谱
RAG

工具

MCP
插件

协同中心

自主学习 模型训练

计算机影像学

自然语言理解

自然语言合成

大模型接入与管理

DeepSeek

ERNIE

Moonshot

GPT-4o

Huiya

Qwen

Doubao

...



学生群体

智能体创新应用大赛

AI 素养提升服务



教职工群体

AI 应用创新训练营

AI能力中心

01

AI 智能体平台

02

AI 知识库平台

03

AI 工具市场

AI能力中心

01

AI 智能体平台

02

AI 知识库平台

03

AI 工具市场

- 智能体是AI在高校应用的典型场景



AI能力中心

提供AI智能体的建设平台

● AI智能体平台——多功能

智能体的核心能力



● AI智能体平台——多功能

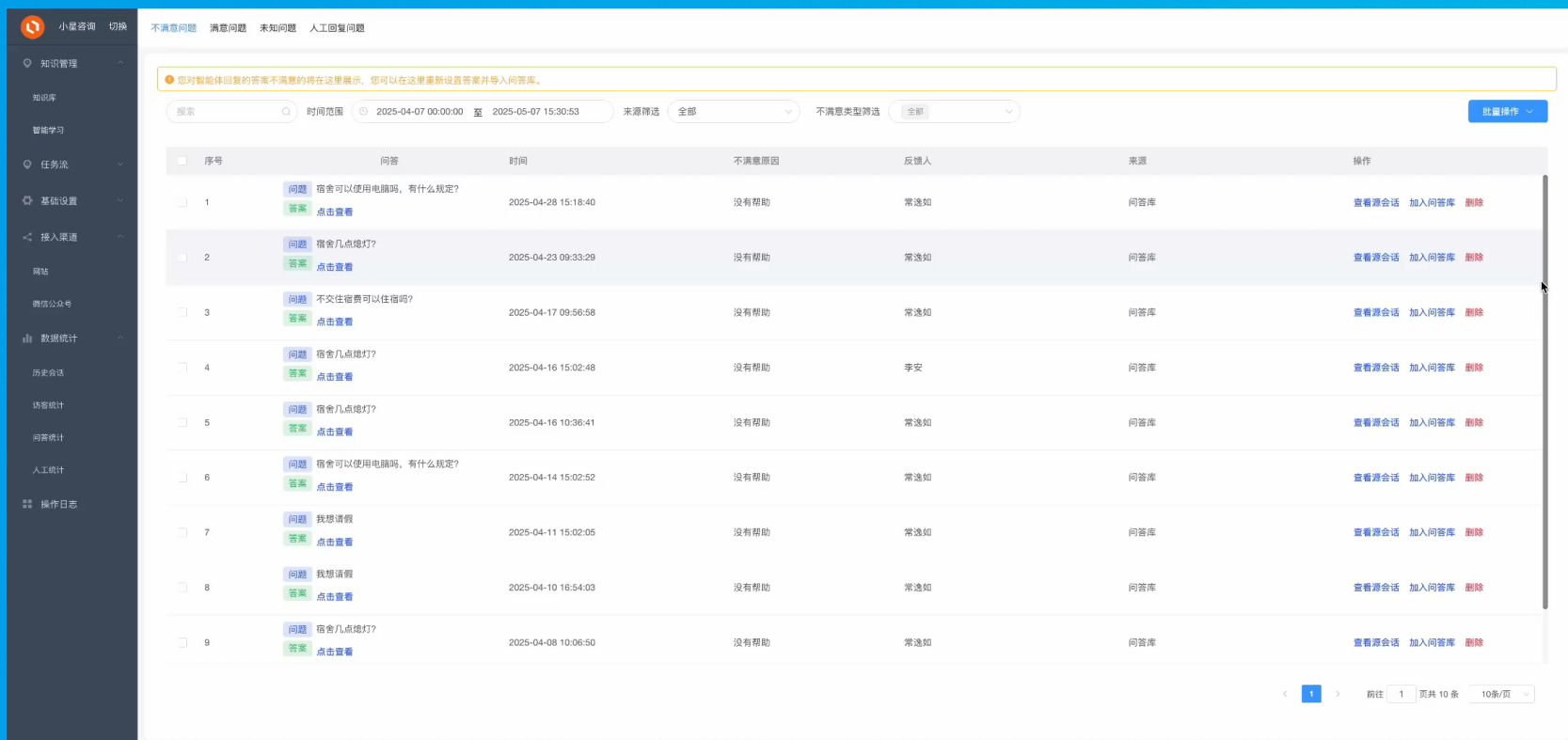


● AI智能体平台——多功能

提供调优依据

通过用户反馈及各维度数据统计不断优化智能体配置，让智能体越用越“聪明”

“



● AI智能体平台——多终端



PC端



移动端



大屏端

● AI智能体平台——多场景

刑事诉讼庭审智能体

1 场景模拟具身体验

2 角色扮演深度思考

3 问题建议拓展思路



● AI智能体平台——多场景

临床思维助手

1 随机模拟病人

2 引导学生临床诊疗

3 提升临床思维



● AI智能体平台——多场景

武汉大学 AI问数

以数据治理成果为支撑，实现在数据层面与AI的深度交互应用



太原工业学院 AI成绩分析

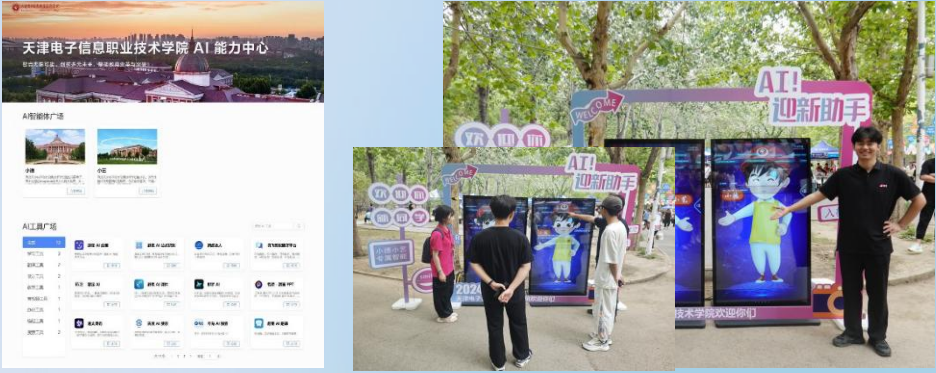
成绩快速查询分析，学业情况精准认知



广州城市理工学院 AI办事助手



天津电子信息职业技术学院 AI迎新助手



● AI智能体平台——多场景

支撑**200+**家高校AI迎新

访问量达**2.58亿**次

对话数超**600万**条



● AI智能体平台——四川华新现代职业学院

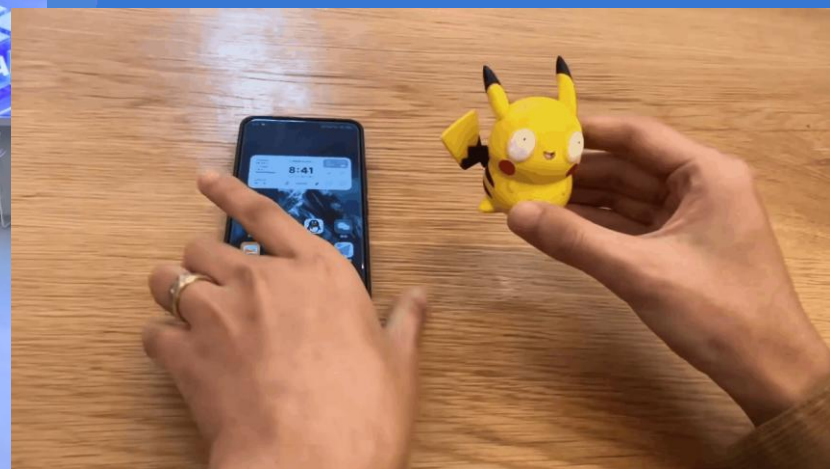


AI 一站式服务大厅

● AI智能体平台——山西工商学院



人工智能实训基地



日趋成熟

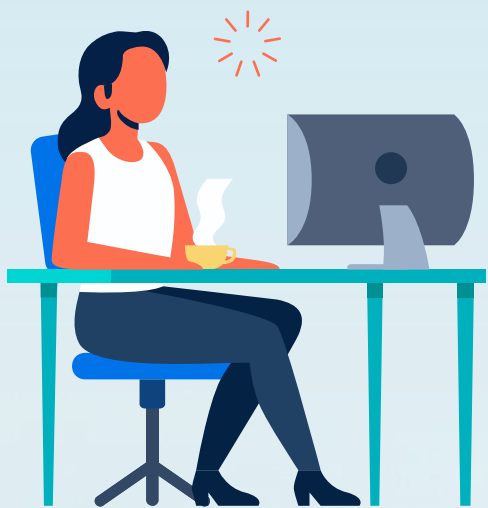
相关技术

建设方法

应用场景

● 多智能体分散运营增加建设、使用和管理门槛

对于建设者



分散建设

多套交互逻辑

对于使用者



自行判断业务归属

跨部门问题切换

对于管理者



AI孤岛

运维压力

● 统一智能体管理的必要性

规范Agent建设

多Agents调用

提高积极性

降低管理成本



● 统一交互入口的必要性



萤火虫APP



增强交互体验